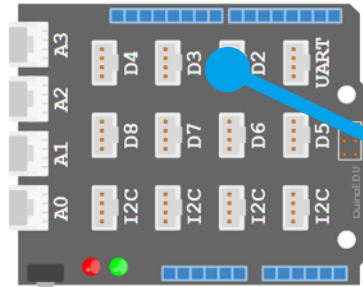
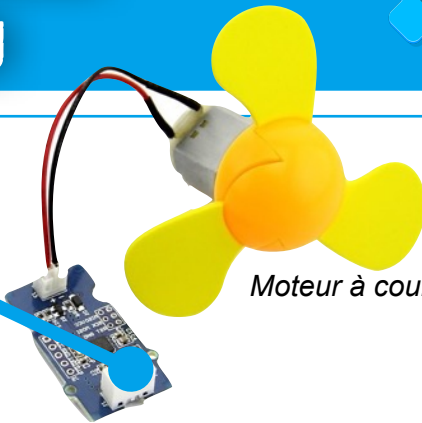


ACTIONNEUR MOTEUR À COURANT CONTINU



Interface Arduino



Moteur à courant continu

Interface de puissance moteur :

Etat haut (1 logique) : Tourne dans un sens
Etat bas (0 logique) : Arrêt



Le programme ci-dessous permet de mettre en marche le moteur.

lorsque l'Arduino Uno démarre

pour toujours

Mettre Moteur sur la broche D2 à Haut

Exemple ici avec un moteur sur le port D2 qui tourne dans un seul sens toutes les 5 secondes

lorsque l'Arduino Uno démarre

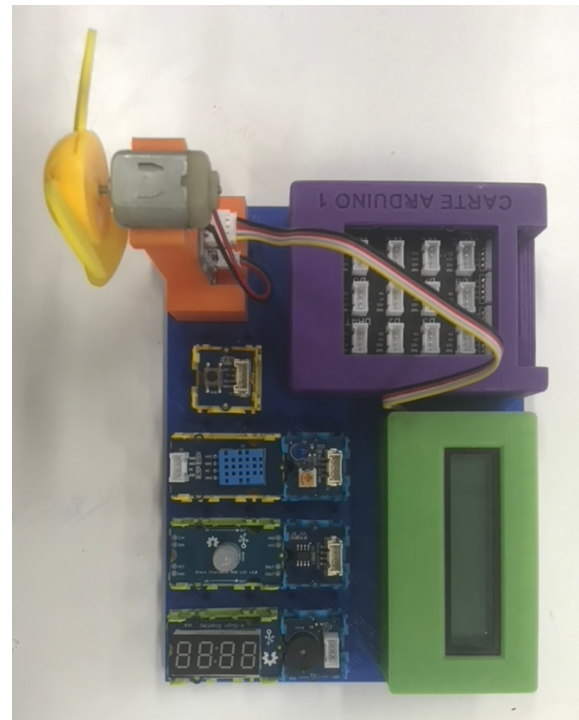
pour toujours

Mettre Moteur sur la broche D2 à Haut

attendre 5 secs

Mettre Moteur sur la broche D2 à Bas

attendre 5 secs



Mettre Moteur sur la broche D2 à Haut

Mettre Moteur sur la broche D2 à Bas

Bloc « Mettre ... »

Ce bloc pilote une sortie numérique (D2 par exemple)

Cette valeur est numérique :

0 pour un état bas

1 pour un état haut



Pour nommer un l'actionneur, cliquez dans la zone de texte < Saisie libre > et taper le nom de votre actionneur (dans notre cas : moteur).